

El sistema productivo Salud y asistencia social

Nº Empresas 688

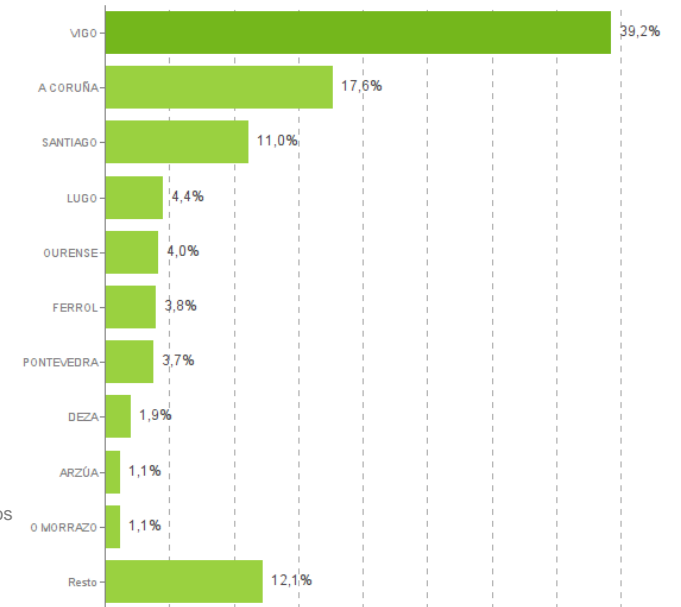
3,39%
de Galicia

Distribución geográfica

Por provincias

Provincia	Empresas	VAB (cf) mill
A CORUÑA	278	247,5
LUGO	75	48,5
OURENSE	69	46,2
PONTEVEDRA	266	323,0

Por comarcas



Ingresos

1.195,5
mill. euros

% sobre el total de GALICIA

2,28%

Valor Añadido Bruto

665,2
mill. euros

0,91%

Empleos

19.535
personas

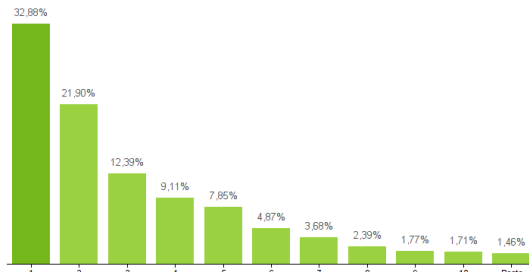
4,80%

Actividades del Sistema Productivo

Actividades de laboratorios médicos Actividades sanitarias Ambulancias Asistencia en establecimientos residenciales Dentistas Farmacias Geriátricos
Guarderías Minoristas de artículos médicos y ortopédicos Otras actividades sanitarias (fisioterapia, podología, logopedia...) Servicios sociales sin alojamiento Veterinarios de animales domésticos

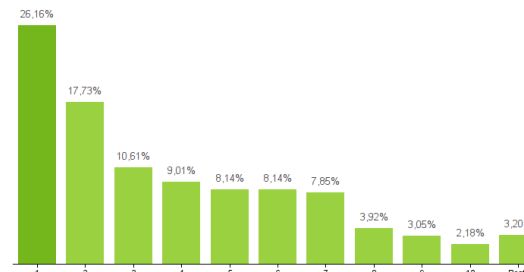
Ranking de actividades del Sistema Productivo

% sobre el total del VAB



1- Actividades sanitarias/2- Geriátricos/3- Servicios sociales sin alojamiento /4- Ambulancias /5- Dentistas /6- Otras actividades sanitarias (fisioterapia, podología, logopedia...) /7- Actividades de laboratorios médicos /8- Minoristas de artículos médicos y ortopédicos /9- Veterinarios de animales domésticos /10- Guarderías

% sobre el total de Empresas



1- Dentistas/2- Actividades sanitarias/3- Geriátricos /4- Otras actividades sanitarias (fisioterapia, podología, logopedia...) /5- Servicios sociales sin alojamiento /6- Minoristas de artículos médicos y ortopédicos /7- Veterinarios de animales domésticos /8- Farmacias /9- Ambulancias /10- Guarderías

Estructura empresarial

